

## Kołobrzeg - Ośrodek Wypoczynkowy

**Ośrodek Rehabilitacyjno - Wypoczynkowy** położony w uzdrowskiej części Kołobrzegu, w pobliżu Amfiteatru. Od dworca PKP i PKS to zaledwie 1000 m, pieszo droga ta zajmie 15 minut, ale można także dojechać autobusem miejskim linii nr 8 (bilet można nabyć u kierowcy) lub taksówką.

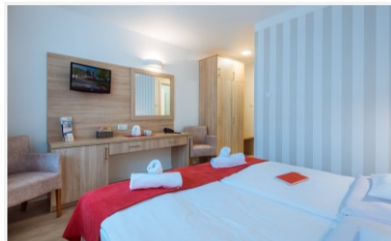
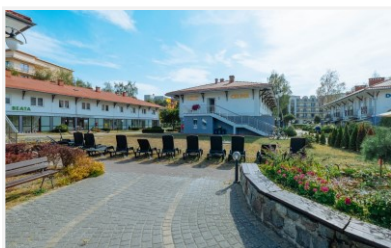
**Plaża:** w odległości 250 metrów, szeroka, piaszczysta, nagrodzona w 2016 roku Błękitną Flagą - wyróżnieniem nadawanym kąpieliskom wyróżniającym się m.in. bezpieczeństwem i czystością.

**Pokoje:** ośrodek posiada 214 miejsc noclegowych w pokojach 1, 2 osobowych oraz pokojach typu studio zlokalizowanych w czterech jednopiętrowych pawilonach. Wszystkie pokoje posiadają łazienkę, telewizor, telefon, sprzęt plażowy, lodówkę, ręczniki oraz suszarkę do włosów.

**Do dyspozycji Gości:** restauracja, kawiarnia, animacje, duży ogrodzony teren, ogródek letni, plac zabaw dla dzieci, kącik zabaw, bezpłatny dostęp do internetu na terenie ośrodka, wypożyczalnia rowerów (płatna), wypożyczalnia kijków do Nordic Walking (płatna), sauna (płatna), odnowa biologiczna (zabiegi płatne), parking (płatny).

**Wyżywienie:** śniadanie, obiad, kolacja.

**Doba hotelowa:** od 14:00 (od obiadu) do 10:00 (do śniadania).



Termin:	Pokój dwuosobowy	Studio	Dostawka (os. dorosła, dziecko powyżej 7 lat)	Dziecko: 4 - 7 lat
Sezon wysoki 05.06 - 28.08.2021 (min. 7 noclegów)	430 zł	590 zł	150 zł	105 zł
Sezon średni 28.08 - 16.10.2021	370 zł	470 zł	115 zł	80 zł

Dzieci do 4 lat: bezpłatnie, bez świadczeń.

Pokoje 1 osobowe za dopłatą.

**Cena za pokój 2 osobowy** obejmuje: 1 nocleg dla 2 osób z pełnym wyżywieniem.

**Cena za studio** obejmuje: 1 nocleg dla 2 osób z pełnym wyżywieniem.

Uwaga: W Kołobrzegu jest pobierana opłata uzdrowska, płatna gotówką, aktualnie 4,40 zł za /os./ dzień.

**✓ Możliwość skorzystania z bonu turystycznego 500 plus na dziecko.**